



## Ciblex poursuit son plan de transformation et de modernisation de ses sites et inaugure sa nouvelle agence et plateforme de transit régional à Dijon (21) pour accompagner la croissance de ses volumes et optimiser les livraisons

**Paris, le 22 février 2023** – Dans le cadre de son développement et pour faire face à son accélération et l'accroissement de ses volumes, Ciblex a entamé une transformation de son réseau d'agences régionales. Après l'agrandissement du hub de Chilly-Mazarin (91), et le déménagement de l'agence de Rennes (35), c'est l'agence de Dijon qui fait peau neuve. L'ambition étant de répondre aux enjeux de volumes pour livrer toujours plus vite. Ce programme ambitieux de transformation de ses sites s'inscrit dans la stratégie globale du pôle Walden Express international, constitué de Ciblex et de Relais Colis proposant ensemble une offre globale BtoB et BtoC. Zoom sur un centre de tri qui dispose d'un emplacement stratégique pour livrer 6 départements (Allier (03), Cote d'Or (21), Jura (39), Nièvre (58), Saone et Loire (71), Yonne (89) .

### Agence et plateforme de transit régional, Ciblex Dijon dessert 5 départements de Bourgogne-Franche-Comté et l'Allier

Idéalement situé en périphérie sud de Dijon (à 10km), à 1km de la rocade et 2km de l'autoroute A6, le nouveau centre de tri de Dijon dispose d'un emplacement stratégique qui lui permet de rayonner dans 6 départements (Allier (03), Côte d'Or (21), Jura (39), Nièvre (58), Saone et Loire (71), Yonne (89). Anciennement implanté au Nord de Dijon, il propose désormais une situation géographique optimisée qui permet de gagner 10 mn sur les axes du sud.



Avec une superficie deux fois plus grande, le site de Ciblex Dijon équipé d'une nouvelle chaîne de tri automatisée avec un système d'injection télescopique et 41 sorties, et d'un système de pesée et de mesure volumétrique, triple ainsi sa capacité de flux entrants et sortants soit jusqu' 4000 colis/heure quand sur le site initial la cadence était autour des 1100 colis/heure.

Des locaux neufs et plus grands qui génèrent de meilleures conditions de travail pour les quarante collaborateurs du site.

*« Le nouveau site de Dijon est la démonstration de notre investissement dans des technologies de pointes. Le fait de pouvoir tripler sa cadence montre bien la dimension régionale supportée par ce site et sa position stratégique dans notre plan de transformation et renouvellement de nos agences » se réjouit Christophe Cornilleau – Président de Ciblex et Relais Colis.*

### Un nouvel entrepôt nouvelle génération

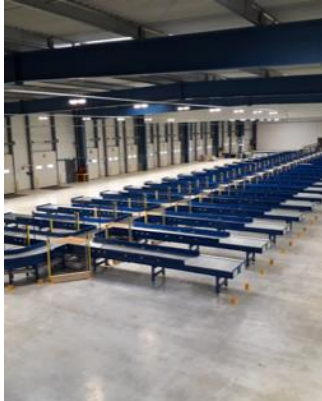
Entièrement sécurisé, avec près d'une **soixantaine de cameras** (extérieures et intérieures) et un accès **sécurisé avec badge** d'entrée, le nouveau site atteint désormais une superficie de **2856 m<sup>2</sup>** d'entrepôt et **358 m<sup>2</sup>** de bureaux

Ses 15 quais de PL avec ponts niveleurs et ses 19 portes VL lui permettent également d'accélérer la cadence des chargements et déchargements.

**Au total, tous départements confondus, près de 92** tournées de livraison, 23 tournées de ramassage, la livraison de **7300** colis jours, **3350** colis nuits et **6000** colis collectés sont gérés quotidiennement sur ce site et 11 000 colis y transitent chaque jour.

### À la pointe d'une nouvelle génération de matériels automatisés :

- Installation d'une balance dynamique
- Installation de 1 convoyeur télescopique pour optimiser le déchargement des véhicules



### Engagée dans une démarche environnementale

Très engagée dans la transition environnementale, l'agence de Dijon s'applique à trier tous les déchets et prévoit l'équipement de panneaux solaires. L'agence a également prévu l'installation de 5 bornes de prise de recharge véhicules STT, prise de recharge pour trotinette et vélo électriques pour salariés et intérimaires.

#### A propos de Ciblex

CIBLEX, 45 ans d'expérience, est expert de la livraison express BtoB en France et à l'international. Ciblex se positionne sur le segment de la livraison express de colis de 0 à 30kg dans des délais très courts : J+1 de nuit, avant 8 h, 9 h ou 12 h. Ciblex propose des services à valeur ajoutée pour des secteurs d'activité nécessitant une expertise spécifique comme la Santé, l'Optique, le High Tech, les Pièces Détachées Automobiles et Industrielles : Echange standard, reverse logistique, livraison express sur des sites de proximité ou tout autre site référencé par Ciblex.

#### A propos de Relais Colis :

Inventeur du concept de livraison en relais de proximité dès 1983, Relais Colis est le 1er réseau de livraison aux particuliers en Relais et à Domicile. Relais Colis est le partenaire de nombreux acteurs du e-commerce et propose une gamme complète de solutions toujours plus innovantes alliant livraison en points de proximité, livraison entre particuliers et livraison à domicile pour les colis encombrants. Avec la volonté d'être toujours à la pointe en matière de services et d'expérience client pour la livraison et répondre aux enjeux du marché, Relais Colis a développé de nouvelles solutions de connexion et de traçabilité performantes et efficaces, accessibles aux consommateurs, et de nouvelles plateformes mécanisées pour livrer de plus en plus vite. Relais Colis, c'est plus de 45 millions de colis livrés par an auprès de consommateurs, 2 millions de livraisons à domicile, un réseau intégré de 4 hubs nationaux, 22 agences régionales et 6 500 partenaires commerçants de proximité en France métropolitaine.

Relais Colis est une société du groupe familial Français Walden, présent dans 16 pays avec 6000 collaborateurs. Avec son homologue B2B Ciblex ils forment le pôle transport express international du groupe et peuvent couvrir l'ensemble des besoins de livraisons des marques

#### A propos de Walden :

Fondé en 1951 en France, le groupe Walden est une entreprise familiale dont l'ambition est de devenir un acteur global de la supply-chain et de la logistique. Ses activités sont regroupées autour de deux pôles d'expertise : d'une part la logistique et le transport des produits de santé (avec Movianto, pour la logistique, Eurotranspharma pour le transport en température dirigée du dernier kilomètre et Transpharma International pour le transport du premier kilomètre) et d'autre part un pôle de transport express, Walden Express International (avec Ciblex, DPXS, Eco course Optic et Relais Colis). En soutien à ses activités, le groupe peut compter sur une autre filiale, Pharma Pilot qui développe des solutions informatiques et digitales prenant en compte les spécificités métier du groupe. Le groupe Walden s'est rapidement développé notamment avec l'acquisition récente de Movianto en juin 2020. Présent dans 16 pays (France, Espagne, Allemagne, Pays-Bas, Belgique, Danemark, Angleterre, Ecosse, Pays de Galles, Irlande du Nord, Irlande, Suisse, Maroc, Pologne, République Tchèque, et Slovaquie), le groupe emploie près de 600 collaborateurs sur près de 180 sites et 800 000 m<sup>2</sup> d'entrepôts. Le groupe Walden, a réalisé en 2021 un chiffre d'affaires d'1,9 milliard d'euros.

#### Contacts Presse

Contact Presse : Agence Etycom – Aelya Noiret – [a.noiret@etycom.fr](mailto:a.noiret@etycom.fr) / 06 52 03 13 47