



## Ciblex ouvre les portes de sa nouvelle agence de Nice et donne un coup d'accélération dans le développement de ses agences

**Paris, le 20 avril 2023** – Ciblex – le spécialiste de la livraison de colis express à destination des professionnels poursuit la transformation de ses agences régionales pour accompagner sa croissance. C'est désormais l'agence de Nice qui fait peau neuve. D'une superficie totale de 2130m<sup>2</sup>, cette nouvelle agence niçoise augmente ainsi sa capacité de traitement de colis allant jusqu'à 7500 colis par jour (livraison et ramassage) pour 2 départements : celui des Alpes-Maritimes (06) et la principauté de Monaco (98).

Parce que Ciblex doit répondre à une cadence soutenue, de nouveaux équipements automatisés de dernière génération ont été installés et le site entièrement sécurisé.

Ce processus de transformation s'inscrit dans la stratégie globale du pôle Walden Express International, constitué de Ciblex et de Relais Colis proposant ensemble une offre globale BtoB et BtoC. Ces agences régionales participent au dynamisme du territoire sur lesquelles elles sont implantées.

*« L'agence de Nice constitue un axe fort dans la stratégie de Ciblex. Les Alpes Maritimes est un département à fort potentiel et fait face à de plus en plus de demandes de livraison de colis professionnels. Les travaux de réhabilitation du site permettent d'augmenter la capacité de gestion des colis et l'installation de matériel automatisé nous garantit un gain de temps considérable » s'exprime Christophe Cornilleau – Directeur Général de Ciblex et Relais Colis.*

### La nouvelle agence de Nice répond à différents enjeux

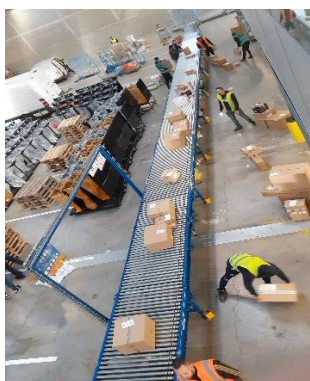
Avec sa superficie globale de 2130m<sup>2</sup>, dont **1650m<sup>2</sup> d'entrepôt et 480m<sup>2</sup> de bureaux**, le site de Nice est capable de gérer **7500 colis/jour** (livraison et ramassage) pour les deux départements : Alpes-Maritimes (06) et Monaco (98).

Soucieuse et engagée pour l'environnement, cette agence œuvre pour une livraison plus responsable et respectueuse de l'environnement grâce au déploiement de **5 véhicules électriques** sur Nice et de **6 bornes de rechargement**.



Le site est équipé de 2 quais de PL et 9 portes VL qui permettent d'optimiser les chargements et déchargements.

Pour renforcer son activité, le site de Ciblex Nice s'est muni d'une nouvelle génération de matériels automatisés. En effet, on y retrouve une chaîne automatisée, une balance dynamique ainsi qu'un convoyeur télescopique pour optimiser le déchargement des véhicules.



Ciblex prend très à cœur la sécurité de ses sites et de ses employés. A l'instar des agences précédemment inaugurées, le site de Nice sera entièrement sécurisé grâce à 13 caméras extérieures et intérieures, des alarmes dernière génération et des accès sécurisés par badge avec des barrières à l'entrée et à la sortie.

#### **A propos de Ciblex**

CIBLEX, 45 ans d'expérience, est expert de la livraison express BtoB en France et à l'international. Ciblex se positionne sur le segment de la livraison express de colis de 0 à 30kg dans des délais très courts : J+1 de nuit, avant 8 h, 9 h ou 12 h. Ciblex propose des services à valeur ajoutée pour des secteurs d'activité nécessitant une expertise spécifique comme la Santé, l'Optique, le High Tech, les Pièces Détachées Automobiles et Industrielles : Echange standard, reverse logistique, livraison express sur des sites de proximité ou tout autre site référencé par Ciblex.

#### **A propos de Relais Colis :**

Inventeur du concept de livraison en relais de proximité dès 1983, Relais Colis est le 1er réseau de livraison aux particuliers en Relais et à Domicile. Relais Colis est le partenaire de nombreux acteurs du e-commerce et propose une gamme complète de solutions toujours plus innovantes alliant livraison en points de proximité, livraison entre particuliers et livraison à domicile pour les colis encombrants. Avec la volonté d'être toujours à la pointe en matière de services et d'expérience client pour la livraison et répondre aux enjeux du marché, Relais Colis a développé de nouvelles solutions de connexion et de traçabilité performantes et efficaces, accessibles aux consommateurs, et de nouvelles plateformes mécanisées pour livrer de plus en plus vite. Relais Colis, c'est plus de 45 millions de colis livrés par an auprès de consommateurs, 2 millions de livraisons à domicile, un réseau intégré de 4 hubs nationaux, 22 agences régionales et 7000 partenaires commerçants de proximité en France métropolitaine.

Relais Colis est une société du groupe familial Français Walden, présent dans 16 pays avec 6000 collaborateurs. Avec son homologue B2B Ciblex ils forment le pôle transport express international du groupe et peuvent couvrir l'ensemble des besoins de livraisons des marques

#### **A propos de Walden :**

Fondé en 1951 en France, le groupe Walden est une entreprise familiale dont l'ambition est de devenir un acteur global de la supply-chain et de la logistique. Ses activités sont regroupées autour de deux pôles d'expertise : d'une part la logistique et le transport des produits de santé (avec Movianto, pour la logistique, Eurotranspharma pour le transport en température dirigée du dernier kilomètre et Transpharma International pour le transport du premier kilomètre) et d'autre part un pôle de transport express, Walden Express International (avec Ciblex, DPXS, Eco course Optic et Relais Colis). En soutien à ses activités, le groupe peut compter sur une autre filiale, Pharma Pilot qui développe des solutions informatiques et digitales prenant en compte les spécificités métier du groupe. Le groupe Walden s'est rapidement développé notamment avec l'acquisition récente de Movianto en juin 2020. Présent dans 16 pays (France, Espagne, Allemagne, Pays-Bas, Belgique, Danemark, Angleterre, Ecosse, Pays de Galles, Irlande du Nord, Irlande, Suisse, Maroc, Pologne, République Tchèque, et Slovaquie), le groupe emploie près de 600 collaborateurs sur près de 180 sites et 800 000 m<sup>2</sup> d'entrepôts. Le groupe Walden, a réalisé en 2021 un chiffre d'affaires d'1,9 milliard d'euros.

#### **Contacts Presse**

Contact Presse : Agence Etycom – Aelya Noiret – [a.noiret@etycom.fr](mailto:a.noiret@etycom.fr) / 06 52 03 13 47